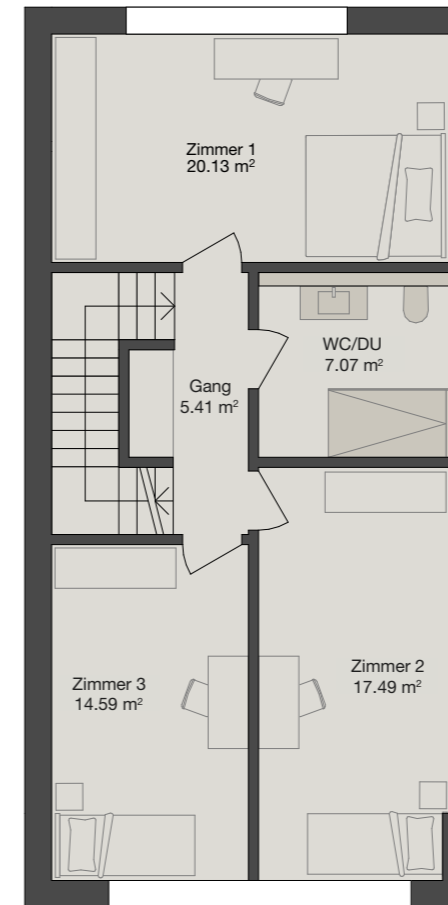


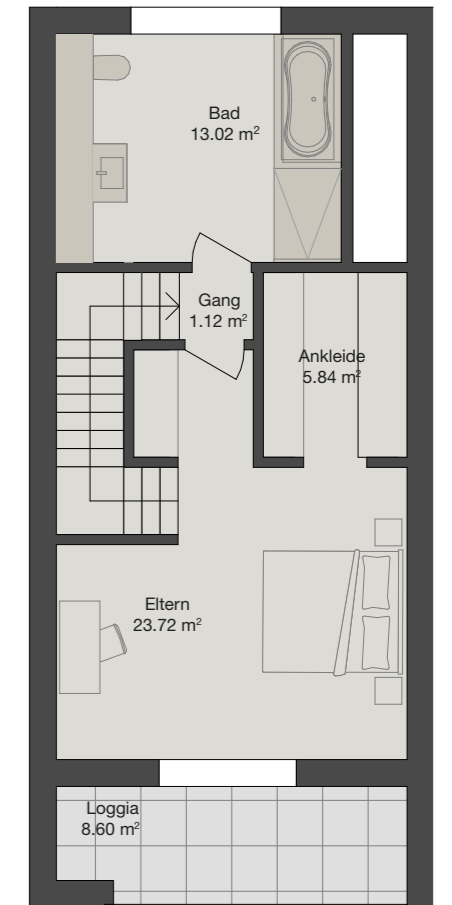
Untergeschoss



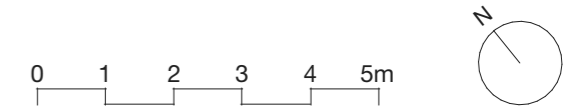
Erdgeschoss



Obergeschoss

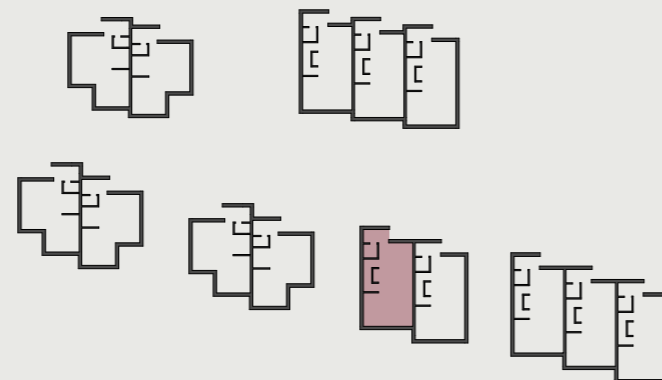


Dachgeschoss



# Haus E1

Zimmer	5.5
Grundstückfläche	229 m <sup>2</sup>
Kubatur	842 m <sup>3</sup>
Verkaufspreis	reserviert
Parkierung	Einstellplätze in der Tiefgarage à CHF 40'000.00



<b>Nettowohnfläche (NWF, beheizt, inkl. Treppen)</b>	<b>190.11 m<sup>2</sup></b>
Dachgeschoss	43.92 m <sup>2</sup>
Obergeschoss	70.71 m <sup>2</sup>
Erdgeschoss	62.11 m <sup>2</sup>
Untergeschoss	13.37 m <sup>2</sup>
<b>Nebennutzfläche + Funktionsfläche (NNF + FF, nicht beheizt)</b>	<b>26.59 m<sup>2</sup></b>
Untergeschoss (Keller, Waschen, Technik)	26.59 m <sup>2</sup>
<b>Aussen-Nutzfläche (ANF)</b>	<b>45.09 m<sup>2</sup></b>
Loggia	8.60 m <sup>2</sup>
Terrasse	16.30 m <sup>2</sup>
Vorgarten	20.19 m <sup>2</sup>
<b>Total (NWF + NNF + FF + ANF)</b>	<b>261.79 m<sup>2</sup></b>